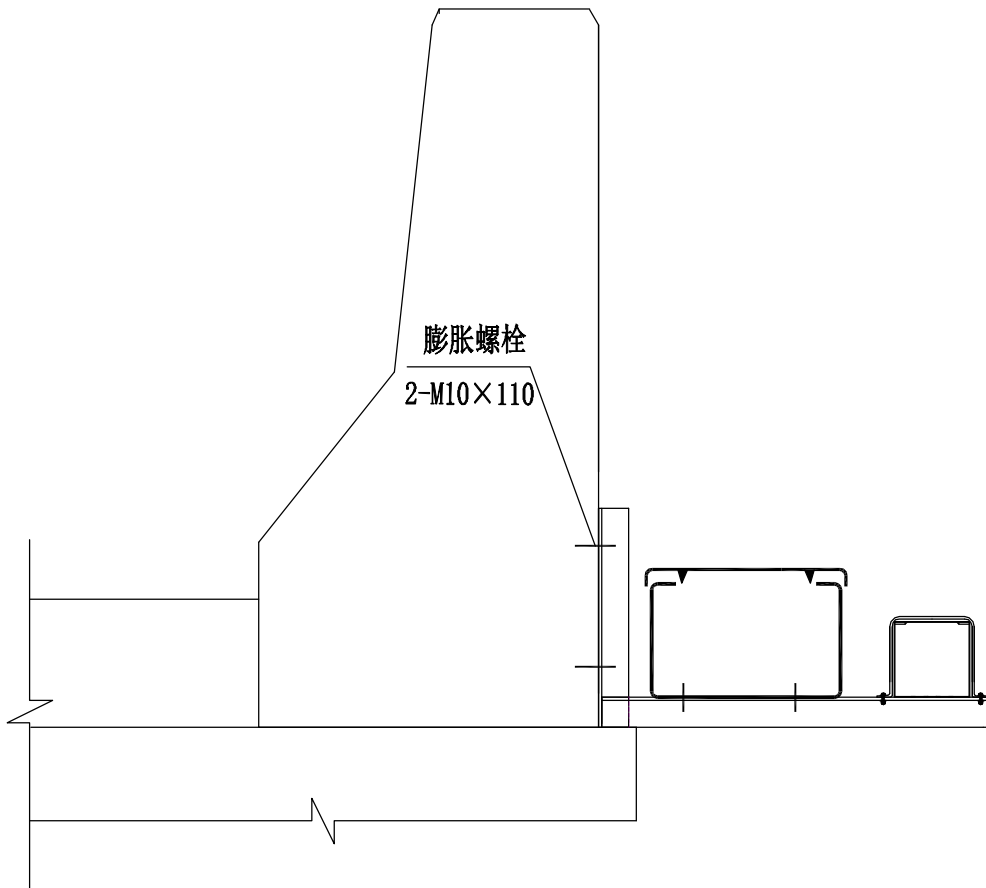


- 说明：
- 1. 背包基础处，调整支架位置，错开基础。
  - 2. 通信管道采用支架支撑，安装在翼板上方。
  - 3. 通信管道及管箱方向与路基段一致，设支架及抱箍固定；
  - 4. 电力管道此采用与路段一致的布置方式，支架角度根据护栏背部斜率调整。

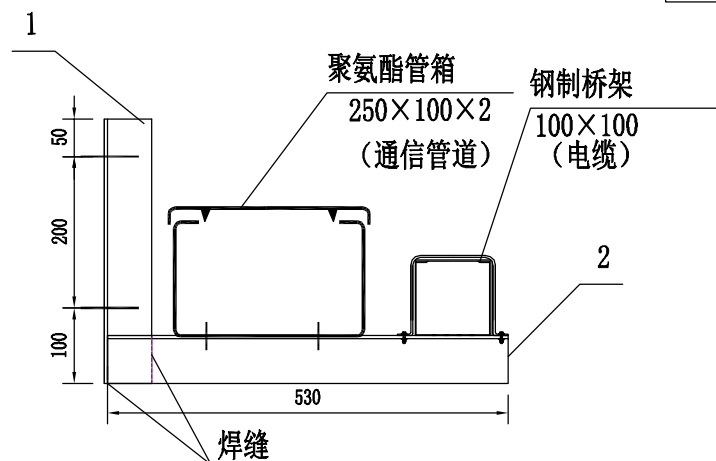




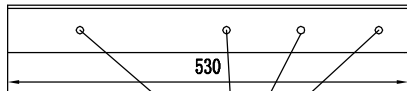
管道过桥示意图(B-B剖面)  
1 : 10

一组III型托架材料数量表

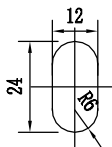
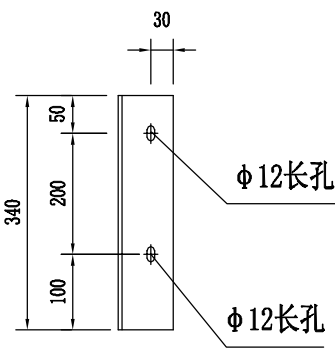
材料名称	材料规格	长度 (m)	重量 (kg)	备注
等边角钢 (镀锌)	63×5mm	0.85	4.1	
镀锌扁钢	30×4mm	0.4	0.4	
镀锌滚花膨胀螺栓	M10×110	2 (套)		



角钢托架  
1 : 10



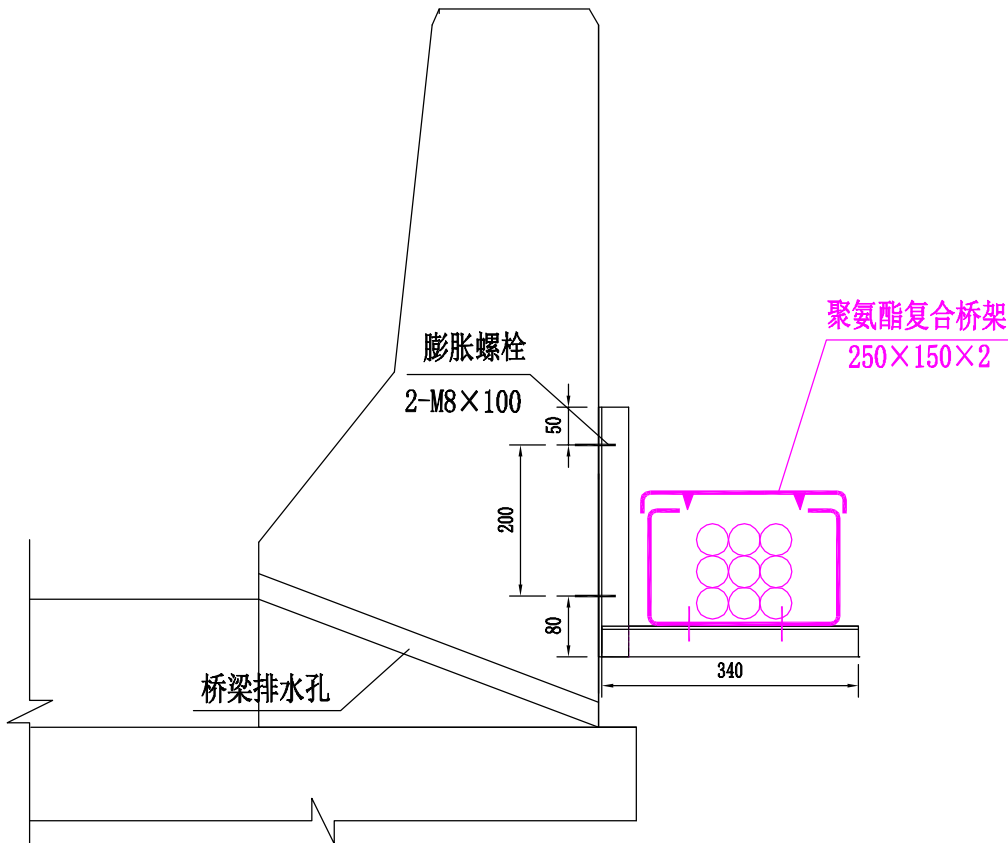
零件2  
1 : 10



零件1  
1 : 10

长孔  
1 : 2

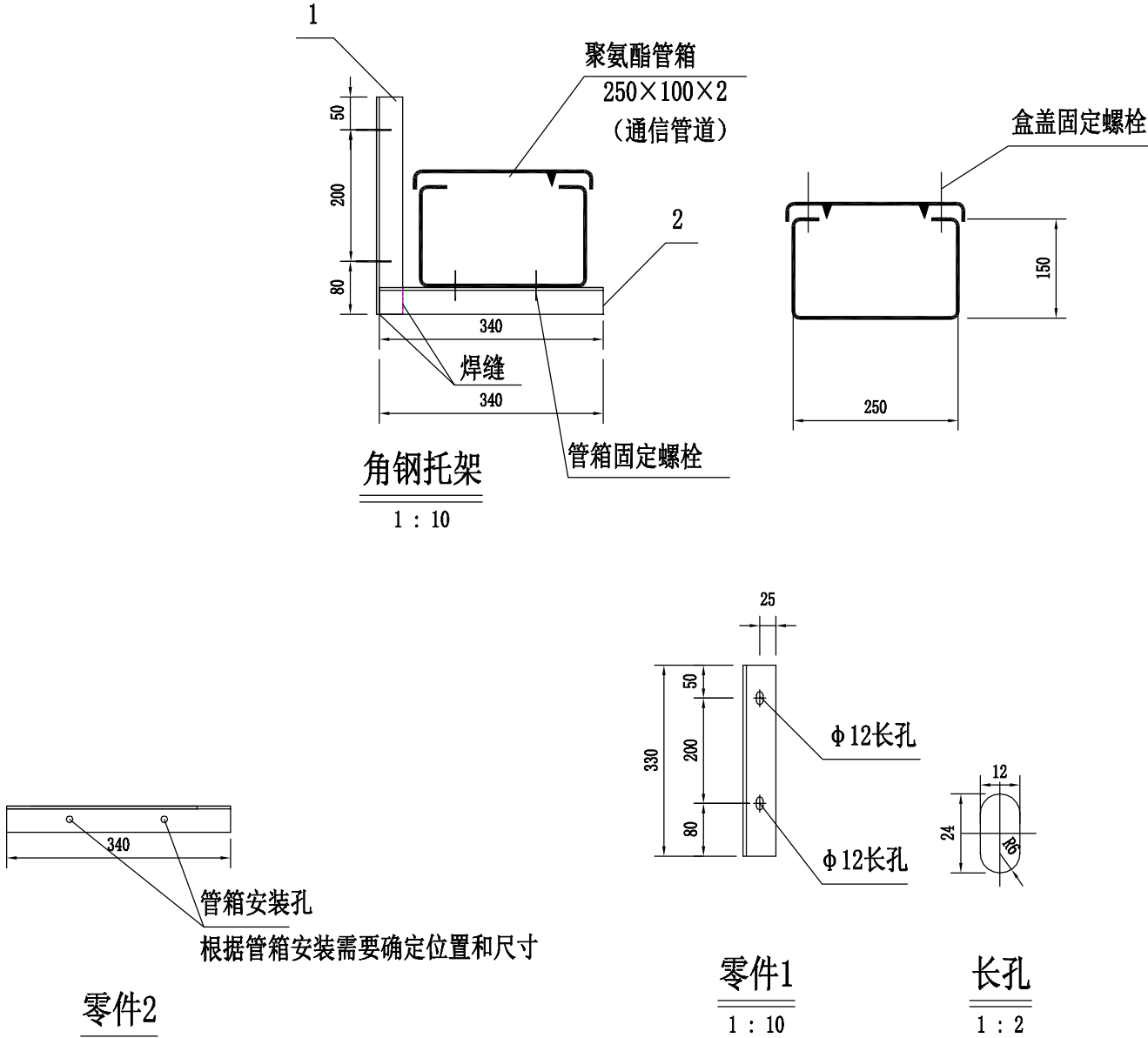
- 说明:
1. 本图尺寸以mm计，比例如图所示；
  2. 过桥托架采用63×5mm等边角钢制作；
  3. 过桥托架沿桥梁纵向每隔1.0m布置一组；
  4. 零件之间采用周边满焊，焊缝高度h1=5mm；
  5. 过桥托架及抱箍按图加工成型后采用热浸镀锌防腐处理；
  6. 过桥托架与护栏基础以2-M10×120镀锌滚花膨胀螺栓连接；
  7. 管箱内集束通信管道每隔0.5m采用塑料绑扎带进行绑扎。
  8. 本图适用于路侧250×100聚氨酯管箱、100×100电缆桥架安装。



管道过桥示意图  
适用于设置混凝土护栏的桥梁

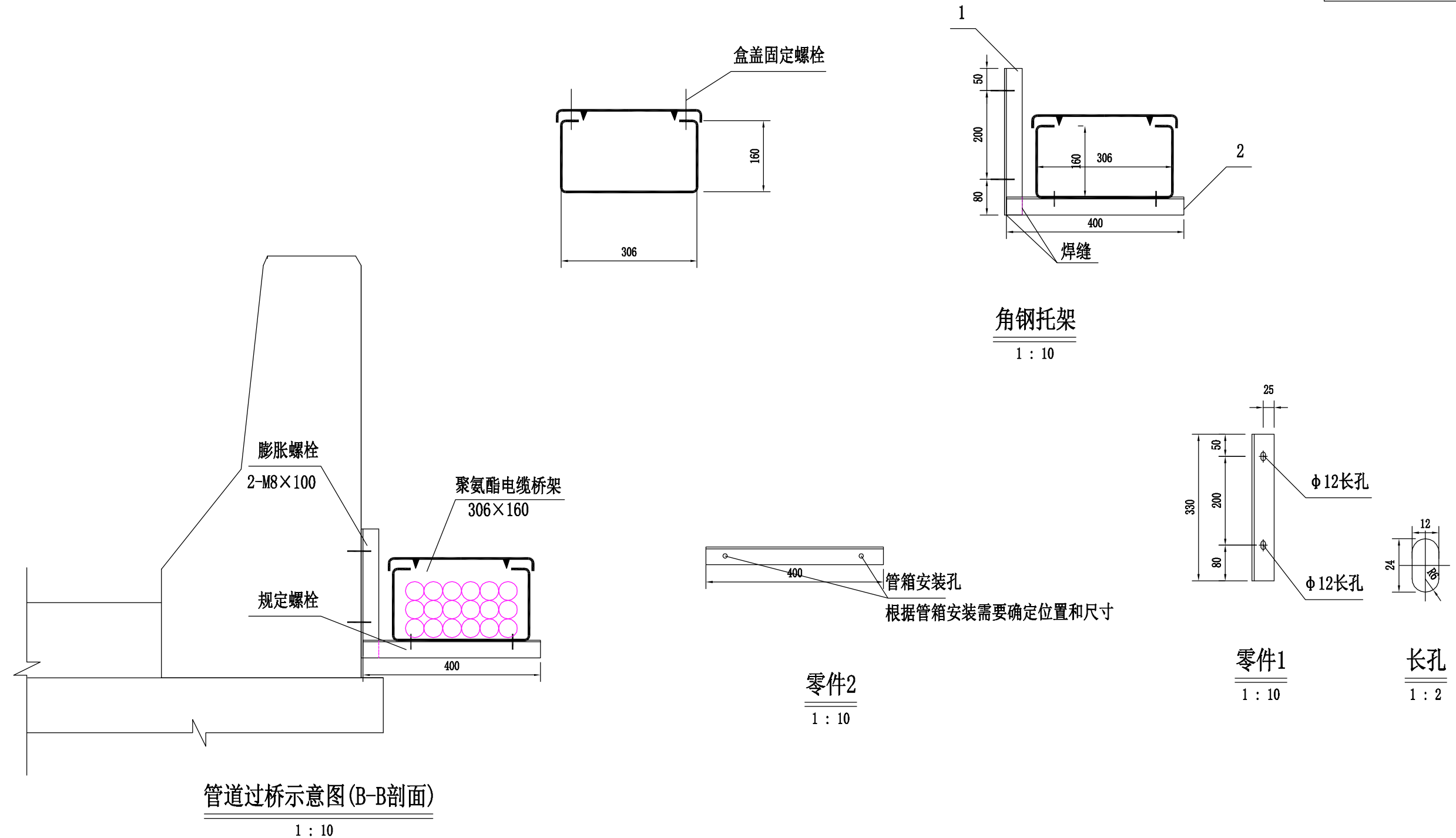
一组托架材料数量表

材料名称	材料规格	长度 (m)	重量 (kg)	备注
等边角钢	50×5mm	0.67	2.53	镀锌防腐
镀锌滚花膨胀螺栓	M8×100	2 (套)		



说明:

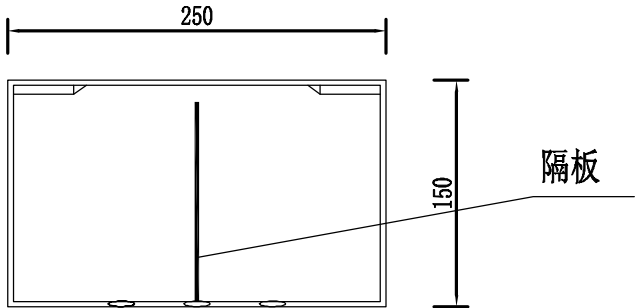
1. 本图尺寸以mm计，比例如图所示；
2. 过桥托架采用50×5mm等边角钢制作；
3. 过桥托架沿桥梁纵向每隔2.0m布设一组；
4. 零件之间采用周边满焊，焊缝高度h1=5mm；
5. 过桥托架及抱箍按图加工成型后采用热浸镀锌防腐处理；
6. 过桥托架与护栏基础以2-M8×100镀锌滚花膨胀螺栓连接；
7. 管箱内通信管道每隔0.5m采用塑料绑扎带进行绑扎。
8. 桥架与支架、盒盖与箱体之间的连接螺栓、桥架节间连接片及螺栓等不单独计量，由桥架配套提供。
9. 本图适用于路侧250×150聚氨酯管箱安装。



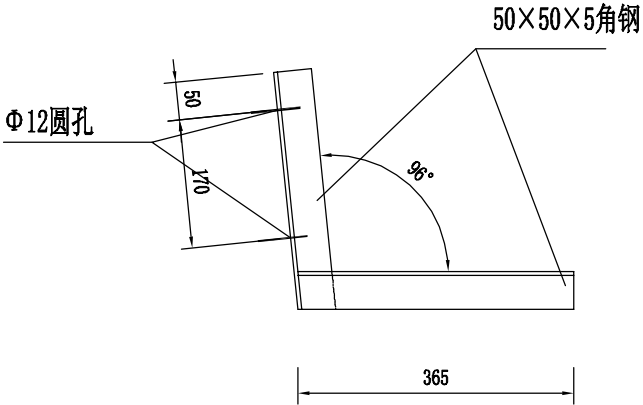
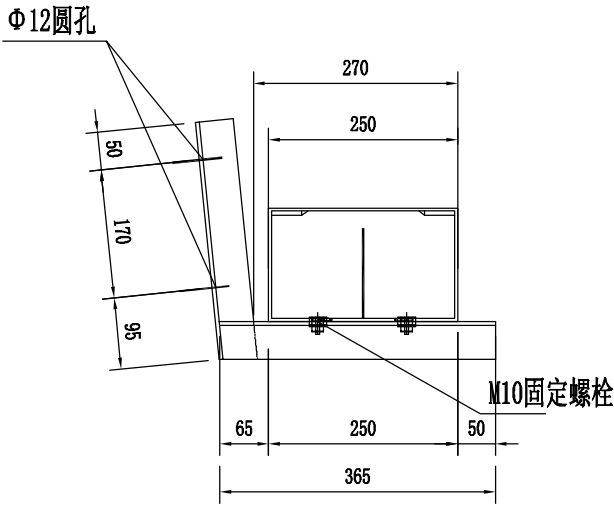
一组过桥托架材料数量表

材料名称	材料规格	长度 (m)	重量 (kg)	备注
等边角钢	50×5mm	0.73	2.76	
镀锌滚花膨胀螺栓	M8×100	2 (套)		

- 说明：
1. 本图尺寸以mm计，比例如图所示；
  2. 过桥托架采用50×5mm等边角钢制作；
  3. 过桥托架沿桥梁纵向每隔1.0m布置一组；
  4. 零件之间采用周边满焊，焊缝高度h1=5mm；
  5. 过桥托架及抱箍按图加工成型后采用热浸镀锌防腐处理；
  6. 过桥托架与护栏基础以2-M8×100镀锌滚花膨胀螺栓连接；
  7. 管箱内集束硅芯管每隔0.5m采用塑料绑扎带进行绑扎。
  8. 本图适用于通信管道从桥侧、挡墙外侧通过的路段。



250×150钢制电缆桥架大样图  
1:5

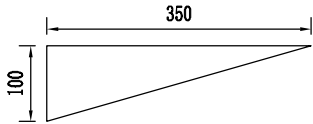
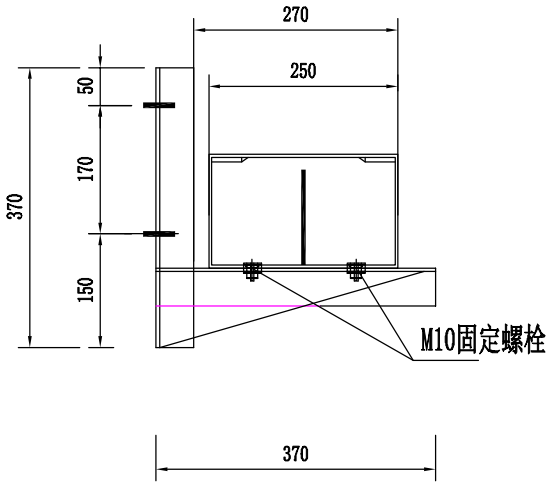
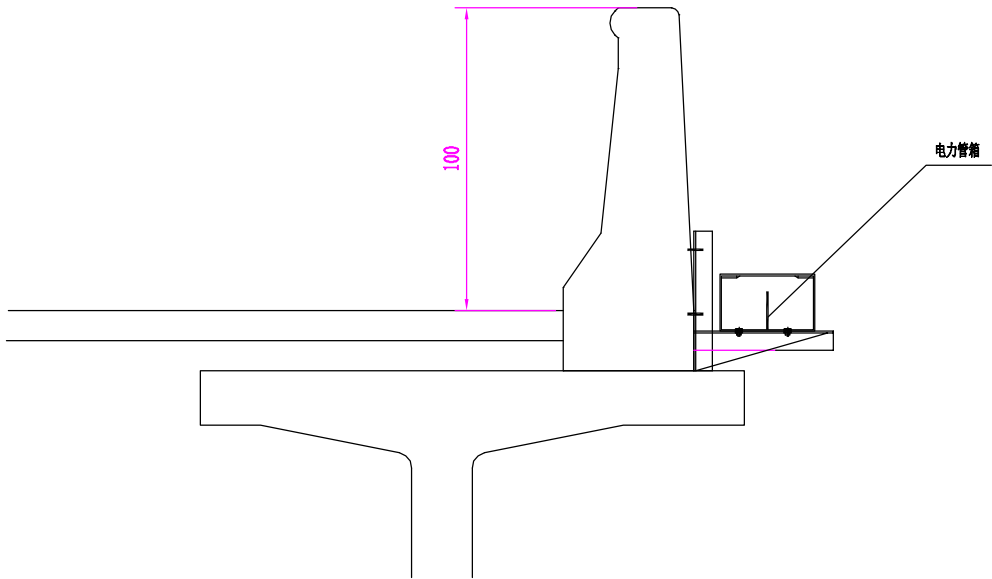


一组过桥托架材料数量表

材料名称	材料规格	长度 (m)	重量 (kg)	备注
等边角钢	50×5mm	0.81	3.1	
镀锌滚花膨胀螺栓	M10×130	2 (套)		
螺母、垫圈	M10	2 (套)		镀锌防腐
固定螺栓	M10×20	2		

- 注：
1. 本图尺寸单位为mm；
  2. 角钢托架纵向布置，间距1.0m。
  3. 角钢与角钢之间需要满焊焊接，焊缝高度：hf=5mm；
  4. 托架采用热浸镀锌防腐。
  5. 托架横臂安装角度根据护栏后侧倾斜角度定制，保持托臂水平。
  6. 本图适用于整体式路基段电缆桥架安装。





一组过桥托架材料数量表

材料名称	材料规格	长度 (m)	重量 (kg)	备注
等边角钢	50×5mm	0.81	3.1	
镀锌滚花膨胀螺栓	M10×130	2 (套)		
螺母、垫圈	M10	2 (套)		镀锌防腐
管箍钢筋，两端螺纹	Φ10	0.62	0.4	镀锌防腐
三角钢板	按角度定制	0.62	1.05	镀锌防腐
固定螺栓	M10×20	2		

- 注：
1. 本图尺寸单位为mm；
  2. 角钢托架纵向布置，间距1.0m。
  3. 角钢与角钢、角钢与钢板之间需要满焊焊接，焊缝高度：hf=5mm；
  4. 托架采用热浸镀锌防腐。
  5. 托架横臂安装角度根据护栏后侧倾斜角度定制，材料与整体式路基段电力管道支架相同。